

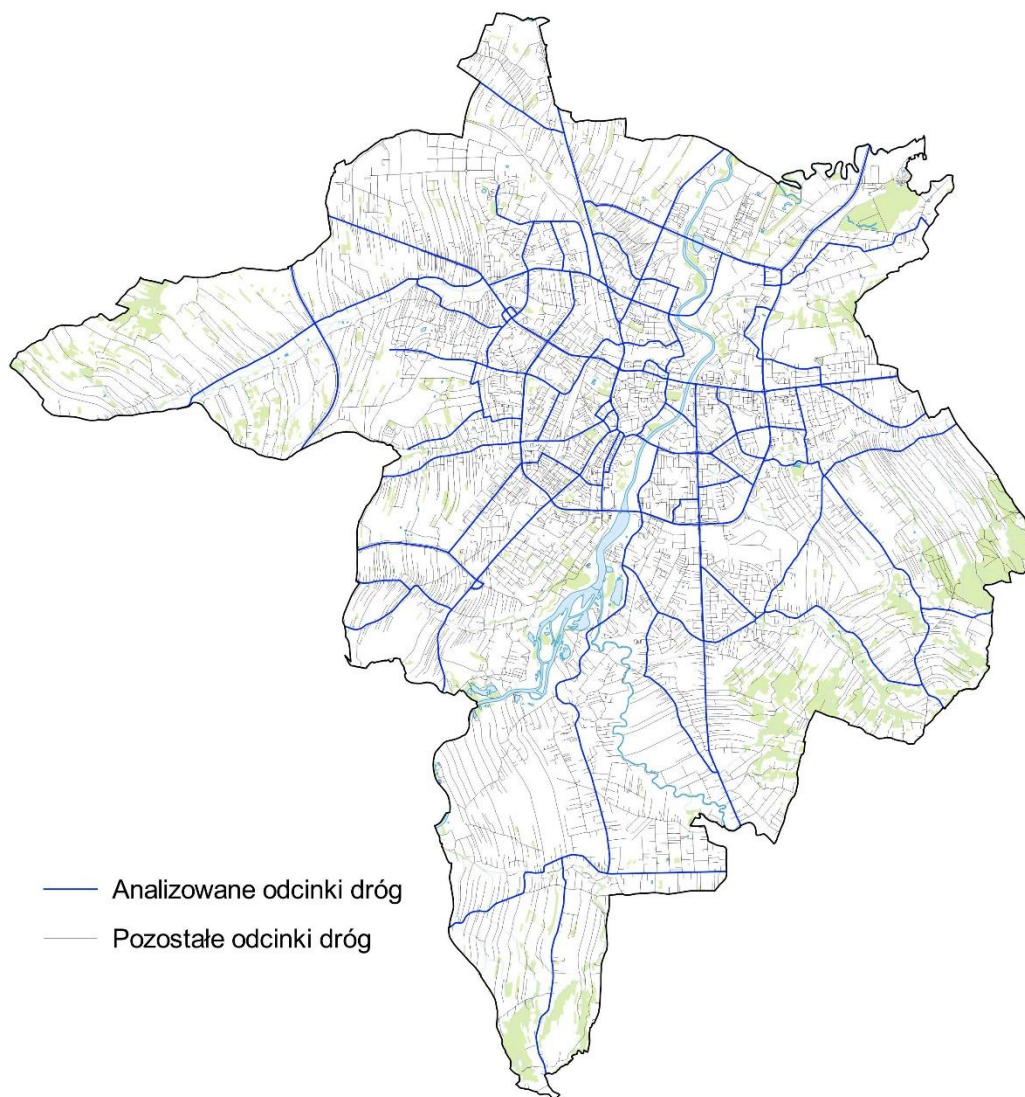
## Streszczenie w języku niespecjalistycznym

### 1.1. Charakterystyka głównych źródeł hałasu

W ramach opracowania wykonano analizy na terenie całego miasta dla trzech źródeł hałasu:

- Hałas drogowy

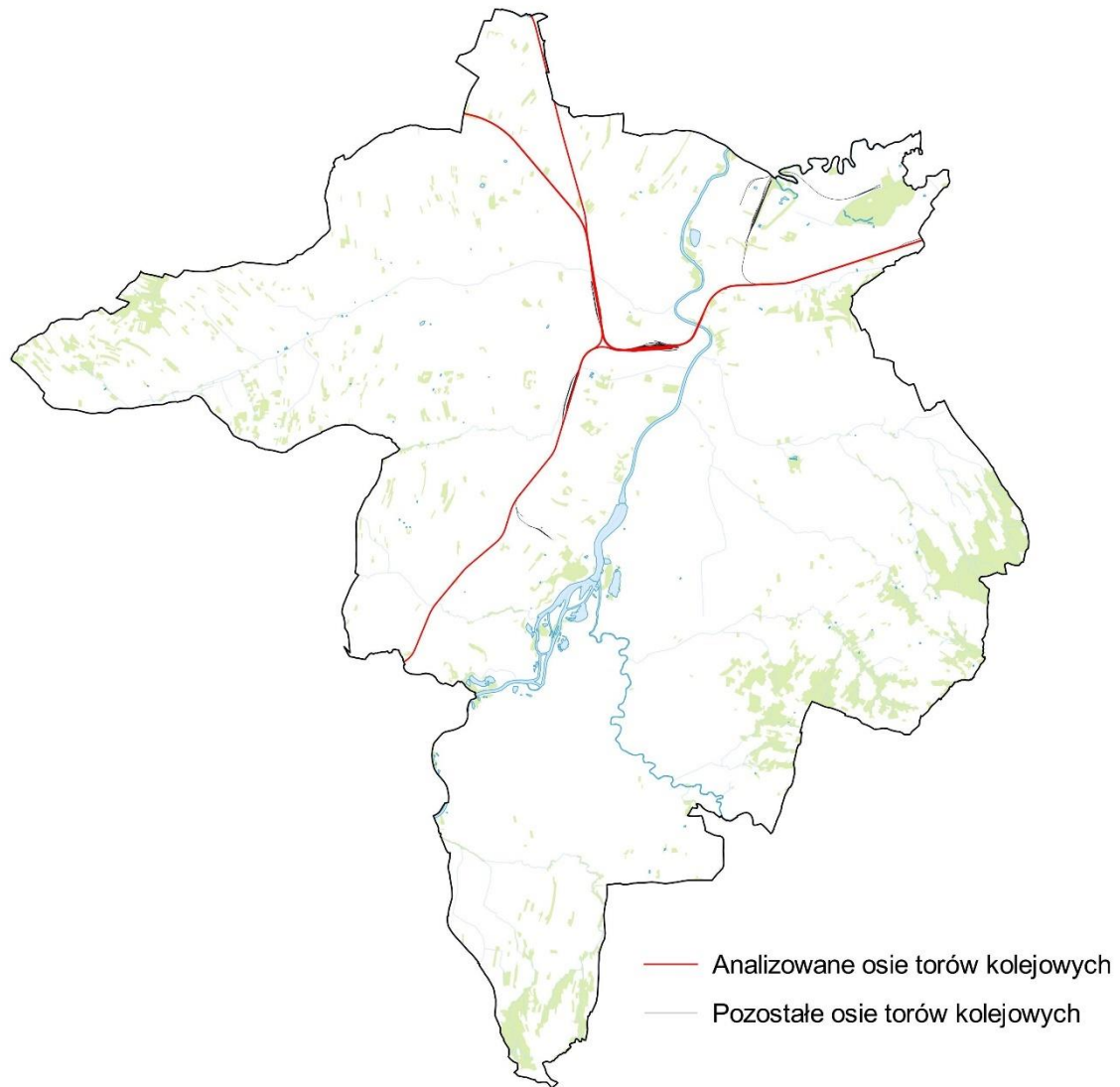
Analizie poddano 218 odcinków dróg o natężeniu dobowym większym niż tysiąc pojazdów. Łączna długość analizowanych odcinków wynosi ok. 163,3 kilometrów. Sieć dróg została przedstawiona na rysunku poniżej.



Rysunek 1. Sieć analizowanych odcinków dróg

- Hałas kolejowy

Analizie poddano 4 linie kolejowe na terenie miasta Rzeszów. Łączna długość analizowanych odcinków wynosi ok. 19,9 kilometrów. Sieć linii kolejowych została przedstawiona na rysunku poniżej.



Rysunek 2. Sieć analizowanych odcinków linii kolejowych

- Hałas przemysłowy

W strategicznej mapie hałasu zostało uwzględnionych 27 obiektów w tym: 13 zakładów przemysłowych, 11 obiektów handlowych (wielkopowierzchniowych) wraz z parkingami oraz 3 parkingi wielkopowierzchniowe.

Tabela 1. Zestawienie źródeł hałasu przemysłowego

Lp.	Oznaczenie zakładu w opracowaniu	Nazwa zakładu	Profil działalności	Adres
1.	Z01	Res-Drob Sp. z o.o.	przetwórstwo drobiu	ul. Konopnickiej 18, 35-211 Rzeszów
2.	Z02	Fenice Poland Sp. z o.o., JO Podkarpacie Rzeszów	produkcja i dystrybucja czynników energetycznych, gospodarka wodno-ściekowa i gospodarska odpadami	ul. Hetmańska 120, 35-078 Rzeszów
3.	Z03	Elektrociepłownia Rzeszów S.A.	produkcja energii elektrycznej i ogrzewanie	ul. Ciepłownicza 8, 35-234 Rzeszów
4.	Z04	Pratt&Whitney Rzeszów S.A.	produkcja silników do samolotów cywilnych i wojskowych	ul. Hetmańska 120, 35-078 Rzeszów
5.	Z05	Zakład Metalurgiczny "WSK Rzeszów" Sp. z o.o.	odlewnie żeliwa i aluminium	ul. Hetmańska 120, 35-078 Rzeszów
6.	Z06	ICN Rzeszów Polfa S.A.	produkcja leków	ul. Przemysłowa 2, 35-959 Rzeszów
7.	Z07	Metal Lab, Witold Gajdek, Adam Pęczar Sp. j.	skup złomu stalowego i metali kolorowych	ul. Chmaja 4, 35-021 Rzeszów
8.	Z08	Złom-Biała Sp. z o.o., Skup złomu i metali kolorowych	skup złomu stalowego i metali kolorowych	Al. W. Sikorskiego 449, 35-034 Rzeszów
9.	Z09	"Makarony Polskie" S. A.	produkcja makaronów	ul. Podkarpacka 15a, 35-001 Rzeszów
10.	Z10	Reconal Sp. z o.o.	produkcja konstrukcji stalowo-aluminiowych	ul. Krakowska 150, 35-506 Rzeszów
11.	Z11	Forgex Polska Sp. z o.o.	produkcji odkuwek matrycowych	ul. Hetmańska 120, 35-078 Rzeszów.
12.	Z12	Bosta-Beton	produkcja betonu przemysłowego	ul. Przemysłowa 10, 35-115 Rzeszów
13.	Z13	Pak-hurt Sp. z o.o.	produkcja opakowań z tworzyw sztucznych	ul. Połonińska 12, 35-082 Rzeszów
14.	Z14	Centrum Handlowe E. Leclerc	centrum handlowe	Al. Rejtana 69, 35-959 Rzeszów
15.	Z15	Centrum Handlowe Plaza Rzeszów	centrum handlowe	Al. Rejtana 65, 35-959 Rzeszów
16.	Z16	Parking przy Centrum Handlowym E. Leclerc i Centrum Handlowe Plaza	parking	-

Lp.	Oznaczenie zakładu w opracowaniu	Nazwa zakładu	Profil działalności	Adres
17.	Z17	Galeria Rzeszów	centrum handlowe	Al. Piłsudskiego 44, 35-001 Rzeszów
18.	Z18	Galeria Graffica w Rzeszowie - parking	parking	ul. Lisa-Kuli 19, 35-959 Rzeszów
19.	Z18	Galeria Graffica w Rzeszowie	centrum handlowe	ul. Lisa-Kuli 19, 35-959 Rzeszów
20.	Z19	Centrum Kulturalno-Handlowe Millenium Hall	centrum handlowe	Al. Kopisto 1, 35-315 Rzeszów
21.	Z20	Galeria Nowy Świat	centrum handlowe	ul. Krakowska 20, 35-111 Rzeszów
22.	Z20	Galeria Nowy Świat - parking	parking	ul. Krakowska 20, 35-111 Rzeszów
23.	Z21	Hipermarket B1 - parking S	parking	Al. Witosa 21, 35-115 Rzeszów
24.	Z21	Hipermarket B1 - parking N	parking	Al. Witosa 21, 35-115 Rzeszów
25.	Z21	Hipermarket B1	centrum handlowe	Al. Witosa 21, 35-115 Rzeszów
26.	Z22	Makro Cash and Carry Polska S.A. Rzeszów - parking	parking	Al. Armii Krajowej 92, 35-307 Rzeszów
27.	Z22	Makro Cash and Carry Polska S.A. Rzeszów	centrum handlowe	Al. Armii Krajowej 92, 35-307 Rzeszów
28.	Z23	Castorama Rzeszów	centrum handlowe	Al. Powstańców Warszawy 13, 35-329 Rzeszów
29.	Z23	Castorama Rzeszów - parking	parking	Al. Powstańców Warszawy 13, 35-329 Rzeszów
30.	Z24	Salon Agata Meble	centrum handlowe	Al. Powstańców Warszawy 32, 35- 329 Rzeszów
31.	Z24	Salon Agata Meble- parking	parking	Al. Powstańców Warszawy 32, 35- 329 Rzeszów
32.	Z25	OBI Sklep ogrodniczy Rzeszów	centrum handlowe	ul. Podkarpacka 4, 35-082 Rzeszów
33.	Z26	Parking przy Podkarpackim Urzędzie Marszałkowskim w Rzeszowie	parking	Al. Ciepłińskiego 4, 35-082 Rzeszów
34.	Z27	Parking przy Hali na Podpromiu	parking	-

## 1.2. Opis terenów zagrożonych hałasem

W niniejszym rozdziale przeanalizowano analizowany obszar pod względem występujących przekroczeń dopuszczalnych poziomu hałasu. Przekroczenia dopuszczalnych poziomów hałasu zostały przedstawione w podziale na 33 jednostki pomocnicze:

1. Osiedle Śródmieście,
2. Osiedle Pułaskiego,
3. Osiedle Gen. Grota Roweckiego
4. Osiedle Piastów,
5. Osiedla Dąbrowskiego,
6. Osiedle Staroniwa,
7. Osiedle Kmity,
8. Osiedle Gen. Władysława Andersa,
9. Osiedle Staromieście,
10. Osiedle 1000-lecia,
11. Osiedla Pobitno,
12. Osiedle Mieszka I,
13. Osiedle Nowe Miasto,
14. Osiedle Wilkowyja,
15. Osiedle Słocina,
16. Osiedle Zalesie,
17. Osiedle Przybyszówka,
18. Osiedle Baranówka
19. Osiedla Króla St. Augusta,
20. Osiedle Paderewskiego,
21. Osiedle Drabinianka,
22. Osiedle Krakowska – Południe,
23. Osiedle Franciszka Kotuli,
24. Osiedle Załęże,
25. Osiedle Zwiężczyca,
26. Osiedle Biała,
27. Osiedle Miłocin,
28. Osiedle Budziwój,
29. Osiedle Bzianka,
30. Osiedle Matysówka,
31. Osiedle Miłocin – św. Huberta,
32. Osiedle Zawiszy Czarnego,
33. Osiedle Pogwizdów Nowy.

Na poniższych rysunku przedstawiono lokalizację jednostek pomocniczych. Numery na rysunku odpowiadają numerom z powyższego zestawienia.



Rysunek 3. Podział na jednostki pomocnicze

### 1.2.1. Hałas drogowy

Tabela 2. Opis i usytuowanie terenów zagrożonych hałasem drogowym

L.p.	Osiedle	Przekroczenia $L_{DWN}$	Przekroczenia $L_N$
1.	Śródmieście	Przekroczenia w zakresie od 5 dB do 10 dB sięgają 49 budynków chronionych. Przekroczenia w zakresie od 10 dB do 15 dB sięgają 6 budynków chronionych. Przekroczenia w zakresie od 1 dB do 5 dB sięgają 81 budynków chronionych.	Przekroczenia w zakresie od 5 dB do 10 dB sięgają 47 budynków chronionych. Przekroczenia w zakresie od 10 dB do 15 dB sięgają 4 budynków chronionych. Przekroczenia w zakresie od 1 dB do 5 dB sięgają 80 budynków chronionych.
2.	Pułaskiego	Przekroczenia w zakresie od 1 dB do 5 dB sięgają 56 budynków chronionych. Przekroczenia w zakresie od 5 dB do 10 dB sięgają 34 budynków chronionych. Przekroczenia w zakresie od 10 dB do 15 dB sięgają 1 budynku chronionego.	Przekroczenia w zakresie od 1 dB do 5 dB sięgają 56 budynków chronionych. Przekroczenia w zakresie od 5 dB do 10 dB sięgają 32 budynków chronionych.
3.	Gen Grota Roweckiego	Przekroczenia w zakresie od 5 dB do 10 dB sięgają 26 budynków chronionych. Przekroczenia w zakresie od 1 dB do 5 dB sięgają 50 budynków chronionych. Przekroczenia w zakresie od 10 dB do 15 dB sięgają 1 budynku chronionego.	Przekroczenia w zakresie od 5 dB do 10 dB sięgają 22 budynków chronionych. Przekroczenia w zakresie od 1 dB do 5 dB sięgają 50 budynków chronionych.
4.	Piastów	Przekroczenia w zakresie od 10 dB do 15 dB nie sięgają zabudowy chronionej. Przekroczenia w zakresie od 5 dB do 10 dB sięgają 2 budynków chronionych. Przekroczenia w zakresie od 1 dB do 5 dB sięgają 10 budynków chronionych.	Przekroczenia w zakresie od 1 dB do 5 dB sięgają 10 budynków chronionych. Przekroczenia w zakresie od 5 dB do 10 dB sięgają 3 budynków chronionych.
5.	Dąbrowskiego	Przekroczenia w zakresie od 5 dB do 10 dB sięgają 12 budynków chronionych. Przekroczenia w zakresie od 1 dB do 5 dB sięgają 34 budynków chronionych.	Przekroczenia w zakresie od 1 dB do 5 dB sięgają 34 budynków chronionych. Przekroczenia w zakresie od 5 dB do 10 dB sięgają 6 budynków chronionych.
6.	Staroniwa	Przekroczenia w zakresie od 1 dB do 5 dB sięgają 167 budynków chronionych. Przekroczenia w zakresie od 5 dB do 10 dB sięgają 51 budynków chronionych. Przekroczenia w zakresie od 10 dB do 15 dB sięgają 4 budynków chronionych.	Przekroczenia w zakresie od 5 dB do 10 dB sięgają 7 budynków chronionych. Przekroczenia w zakresie od 1 dB do 5 dB sięgają 85 budynków chronionych.
7.	Kmity	Przekroczenia w zakresie od 5 dB do 10 dB sięgają 12 budynków chronionych. Przekroczenia w zakresie od 10 dB do 15 dB nie sięgają zabudowy chronionej. Przekroczenia w zakresie od 1 dB do 5 dB sięgają 54 budynków chronionych.	Przekroczenia w zakresie od 1 dB do 5 dB sięgają 21 budynków chronionych. Przekroczenia w zakresie od 5 dB do 10 dB sięgają 1 budynku chronionego.
8.	Gen Władysława Andersa	Przekroczenia w zakresie od 5 dB do 10 dB nie sięgają zabudowy chronionej. Przekroczenia w zakresie od 1 dB do 5 dB sięgają 10 budynków chronionych.	Przekroczenia w zakresie od 1 dB do 5 dB sięgają 5 budynków chronionych.
9.	Staromieście	Przekroczenia w zakresie od 10 dB do 15 dB sięgają 2 budynków chronionych. Przekroczenia w zakresie od 1 dB do 5 dB sięgają 137 budynków chronionych. Przekroczenia w zakresie od 5 dB do 10 dB sięgają 32 budynków chronionych.	Przekroczenia w zakresie od 5 dB do 10 dB sięgają 7 budynków chronionych. Przekroczenia w zakresie od 1 dB do 5 dB sięgają 54 budynków chronionych.
10.	1000-Lecia	Przekroczenia w zakresie od 5 dB do 10 dB sięgają 32 budynków chronionych. Przekroczenia w zakresie od 10 dB do 15 dB sięgają 8 budynków chronionych. Przekroczenia w zakresie od 1 dB do 5 dB sięgają 45 budynków chronionych.	Przekroczenia w zakresie od 1 dB do 5 dB sięgają 43 budynków chronionych. Przekroczenia w zakresie od 5 dB do 10 dB sięgają 21 budynków chronionych.
11.	Osiedla Pobitno	Przekroczenia w zakresie od 1 dB do 5 dB sięgają 71 budynków chronionych. Przekroczenia w zakresie od 5 dB do 10 dB sięgają 4 budynków chronionych.	Przekroczenia w zakresie od 1 dB do 5 dB sięgają 18 budynków chronionych. Przekroczenia w zakresie od 5 dB do 10 dB nie sięgają zabudowy chronionej.
12.	Mieszka I	Przekroczenia w zakresie od 5 dB do 10 dB sięgają 19 budynków chronionych. Przekroczenia w zakresie od 1 dB do 5 dB sięgają 128 budynków chronionych.	Przekroczenia w zakresie od 5 dB do 10 dB sięgają 4 budynków chronionych. Przekroczenia w zakresie od 1 dB do 5 dB sięgają 47 budynków chronionych.
13.	Nowe Miasto	Przekroczenia w zakresie od 1 dB do 5 dB sięgają 23 budynków chronionych. Przekroczenia w zakresie od 5 dB do 10 dB sięgają 3 budynków chronionych.	Przekroczenia w zakresie od 1 dB do 5 dB sięgają 6 budynków chronionych. Przekroczenia w zakresie od 5 dB do 10 dB nie sięgają zabudowy chronionej. Przekroczenia w zakresie od 10 dB do 15 dB nie sięgają zabudowy chronionej.

L.p.	Osiedle	Przekroczenia $L_{DWN}$	Przekroczenia $L_N$
14.	Wilkowyja	Przekroczenia w zakresie od 1 dB do 5 dB sięgają 106 budynków chronionych. Przekroczenia w zakresie od 10 dB do 15 dB nie sięgają zabudowy chronionej. Przekroczenia w zakresie od 5 dB do 10 dB sięgają 13 budynków chronionych.	Przekroczenia w zakresie od 1 dB do 5 dB sięgają 27 budynków chronionych. Przekroczenia w zakresie od 5 dB do 10 dB sięgają 4 budynków chronionych.
15.	Stocina	Przekroczenia w zakresie od 10 dB do 15 dB sięgają 3 budynków chronionych. Przekroczenia w zakresie od 1 dB do 5 dB sięgają 222 budynków chronionych. Przekroczenia w zakresie od 5 dB do 10 dB sięgają 37 budynków chronionych.	Przekroczenia w zakresie od 5 dB do 10 dB sięgają 9 budynków chronionych. Przekroczenia w zakresie od 1 dB do 5 dB sięgają 58 budynków chronionych.
16.	Zalesie	Przekroczenia w zakresie od 5 dB do 10 dB sięgają 107 budynków chronionych. Przekroczenia w zakresie od 1 dB do 5 dB sięgają 233 budynków chronionych. Przekroczenia w zakresie od 10 dB do 15 dB nie sięgają zabudowy chronionej.	Przekroczenia w zakresie od 1 dB do 5 dB sięgają 133 budynków chronionych. Przekroczenia w zakresie od 5 dB do 10 dB sięgają 2 budynków chronionych.
17.	Przybyszówka	Przekroczenia w zakresie od 10 dB do 15 dB sięgają 1 budynku chronionego. Przekroczenia w zakresie od 5 dB do 10 dB sięgają 28 budynków chronionych. Przekroczenia w zakresie od 1 dB do 5 dB sięgają 260 budynków chronionych.	Przekroczenia w zakresie od 5 dB do 10 dB sięgają 3 budynków chronionych. Przekroczenia w zakresie od 1 dB do 5 dB sięgają 56 budynków chronionych.
18.	Baranówka	Przekroczenia w zakresie od 1 dB do 5 dB sięgają 16 budynków chronionych.	Przekroczenia w zakresie od 1 dB do 5 dB nie sięgają zabudowy chronionej.
19.	Króla St Augusta	Przekroczenia w zakresie od 5 dB do 10 dB sięgają 11 budynków chronionych. Przekroczenia w zakresie od 1 dB do 5 dB sięgają 41 budynków chronionych.	Przekroczenia w zakresie od 5 dB do 10 dB sięgają 5 budynków chronionych. Przekroczenia w zakresie od 1 dB do 5 dB sięgają 20 budynków chronionych.
20.	Paderewskiego	Przekroczenia w zakresie od 5 dB do 10 dB sięgają 6 budynków chronionych. Przekroczenia w zakresie od 1 dB do 5 dB sięgają 30 budynków chronionych.	Przekroczenia w zakresie od 5 dB do 10 dB nie sięgają zabudowy chronionej. Przekroczenia w zakresie od 1 dB do 5 dB sięgają 10 budynków chronionych.
21.	Drabinianka	Przekroczenia w zakresie od 1 dB do 5 dB sięgają 218 budynków chronionych. Przekroczenia w zakresie od 5 dB do 10 dB sięgają 70 budynków chronionych. Przekroczenia w zakresie od 10 dB do 15 dB nie sięgają zabudowy chronionej.	Przekroczenia w zakresie od 5 dB do 10 dB sięgają 6 budynków chronionych. Przekroczenia w zakresie od 1 dB do 5 dB sięgają 100 budynków chronionych.
22.	Krakowska – Południe	Przekroczenia w zakresie od 1 dB do 5 dB sięgają 26 budynków chronionych. Przekroczenia w zakresie od 5 dB do 10 dB sięgają 2 budynków chronionych.	Przekroczenia w zakresie od 1 dB do 5 dB sięgają 3 budynków chronionych.
23.	Franciszka Kotuli	Przekroczenia w zakresie od 1 dB do 5 dB sięgają 33 budynków chronionych. Przekroczenia w zakresie od 5 dB do 10 dB sięgają 6 budynków chronionych.	Przekroczenia w zakresie od 1 dB do 5 dB sięgają 7 budynków chronionych.
24.	Załęże	Przekroczenia w zakresie od 1 dB do 5 dB sięgają 92 budynków chronionych. Przekroczenia w zakresie od 5 dB do 10 dB sięgają 6 budynków chronionych.	Przekroczenia w zakresie od 5 dB do 10 dB sięgają 2 budynków chronionych. Przekroczenia w zakresie od 1 dB do 5 dB sięgają 14 budynków chronionych.
25.	Zwiężczyca	Przekroczenia w zakresie od 5 dB do 10 dB sięgają 2 budynków chronionych. Przekroczenia w zakresie od 1 dB do 5 dB sięgają 88 budynków chronionych.	Przekroczenia w zakresie od 1 dB do 5 dB sięgają 15 budynków chronionych.
26.	Biała	Przekroczenia w zakresie od 5 dB do 10 dB sięgają 50 budynków chronionych. Przekroczenia w zakresie od 1 dB do 5 dB sięgają 133 budynków chronionych. Przekroczenia w zakresie od 10 dB do 15 dB sięgają 2 budynków chronionych.	Przekroczenia w zakresie od 1 dB do 5 dB sięgają 84 budynków chronionych. Przekroczenia w zakresie od 5 dB do 10 dB sięgają 6 budynków chronionych.
27.	Miłocin	Przekroczenia w zakresie od 1 dB do 5 dB nie sięgają zabudowy chronionej.	Brak przekroczeń.
28.	Budziwój	Przekroczenia w zakresie od 5 dB do 10 dB sięgają 33 budynków chronionych. Przekroczenia w zakresie od 1 dB do 5 dB sięgają 248 budynków chronionych.	Przekroczenia w zakresie od 1 dB do 5 dB sięgają 54 budynków chronionych. Przekroczenia w zakresie od 5 dB do 10 dB sięgają 1 budynku chronionego.
29.	Bzianka	Przekroczenia w zakresie od 1 dB do 5 dB sięgają 1 budynku chronionego.	Brak przekroczeń.
30.	Matysówka	Przekroczenia w zakresie od 5 dB do 10 dB sięgają 18 budynków chronionych. Przekroczenia w zakresie od 1 dB do 5 dB sięgają 78 budynków chronionych.	Przekroczenia w zakresie od 1 dB do 5 dB sięgają 28 budynków chronionych. Przekroczenia w zakresie od 5 dB do 10 dB nie sięgają zabudowy chronionej.



L.p.	Osiedle	Przekroczenia $L_{DWN}$	Przekroczenia $L_N$
31.	Miłocin – św. Huberta	Przekroczenia w zakresie od 1 dB do 5 dB sięgają 49 budynków chronionych. Przekroczenia w zakresie od 10 dB do 15 dB nie sięgają zabudowy chronionej. Przekroczenia w zakresie od 5 dB do 10 dB sięgają 19 budynków chronionych.	Przekroczenia w zakresie od 5 dB do 10 dB nie sięgają zabudowy chronionej. Przekroczenia w zakresie od 1 dB do 5 dB sięgają 23 budynków chronionych.
32.	Zawiszy Czarnego	Przekroczenia w zakresie od 5 dB do 10 dB sięgają 18 budynków chronionych. Przekroczenia w zakresie od 1 dB do 5 dB sięgają 40 budynków chronionych.	Przekroczenia w zakresie od 5 dB do 10 dB sięgają 2 budynków chronionych. Przekroczenia w zakresie od 1 dB do 5 dB sięgają 25 budynków chronionych.
33.	Pogwizdów Nowy	Przekroczenia w zakresie od 10 dB do 15 dB sięgają 2 budynków chronionych. Przekroczenia w zakresie od 5 dB do 10 dB sięgają 6 budynków chronionych. Przekroczenia w zakresie od 1 dB do 5 dB sięgają 10 budynków chronionych.	Przekroczenia w zakresie od 5 dB do 10 dB sięgają 2 budynków chronionych. Przekroczenia w zakresie od 1 dB do 5 dB sięgają 5 budynków chronionych. Przekroczenia w zakresie od 10 dB do 15 dB sięgają 1 budynku chronionego.

### 1.2.2. Hałas kolejowy

Tabela 3. Opis i usytuowanie terenów zagrożonych hałasem kolejowym

L.p.	Osiedle	Przekroczenia $L_{DWN}$	Przekroczenia $L_N$
1.	Śródmieście	Brak przekroczeń.	Brak przekroczeń.
2.	Pułaskiego	Brak przekroczeń.	Brak przekroczeń.
3.	Gen Grota Roweckiego	Brak przekroczeń.	Brak przekroczeń.
4.	Piastów	Brak przekroczeń.	Brak przekroczeń.
5.	Dąbrowskiego	Brak przekroczeń.	Brak przekroczeń.
6.	Staroniwa	Brak przekroczeń.	Brak przekroczeń.
7.	Kmity	Brak przekroczeń.	Brak przekroczeń.
8.	Gen Władysława Andersa	Brak przekroczeń.	Brak przekroczeń.
9.	Staromieście	Brak przekroczeń.	Brak przekroczeń.
10.	1000-Lecia	Przekroczenia w zakresie od 1 dB do 5 dB sięgają 4 budynków chronionych.	Brak przekroczeń.
11.	Osiedla Pobitno	Brak przekroczeń.	Brak przekroczeń.
12.	Mieszka I	Brak przekroczeń.	Brak przekroczeń.
13.	Nowe Miasto	Brak przekroczeń.	Brak przekroczeń.
14.	Wilkowyja	Brak przekroczeń.	Brak przekroczeń.
15.	Słocina	Brak przekroczeń.	Brak przekroczeń.
16.	Zalesie	Brak przekroczeń.	Brak przekroczeń.
17.	Przybyszówka	Brak przekroczeń.	Brak przekroczeń.
18.	Baranówka	Brak przekroczeń.	Brak przekroczeń.
19.	Króla St Augusta	Przekroczenia w zakresie od 1 dB do 5 dB sięgają 1 budynku chronionego.	Brak przekroczeń.
20.	Paderewskiego	Brak przekroczeń.	Brak przekroczeń.
21.	Drabinianka	Brak przekroczeń.	Brak przekroczeń.
22.	Krakowska – Południe	Brak przekroczeń.	Brak przekroczeń.
23.	Franciszka Kotuli	Brak przekroczeń.	Brak przekroczeń.
24.	Załęże	Przekroczenia w zakresie od 1 dB do 5 dB nie sięgają zabudowy chronionej.	Brak przekroczeń.
25.	Zwiężczyca	Brak przekroczeń.	Brak przekroczeń.
26.	Biała	Brak przekroczeń.	Brak przekroczeń.
27.	Miłocin	Brak przekroczeń.	Brak przekroczeń.
28.	Budziwój	Brak przekroczeń.	Brak przekroczeń.
29.	Bzianka	Brak przekroczeń.	Brak przekroczeń.
30.	Matysówka	Brak przekroczeń.	Brak przekroczeń.
31.	Miłocin – św. Huberta	Brak przekroczeń.	Brak przekroczeń.
32.	Zawiszy Czarnego	Brak przekroczeń.	Przekroczenia w zakresie od 1 dB do 5 dB nie sięgają zabudowy chronionej.
33.	Pogwizdów Nowy	Przekroczenia w zakresie od 1 dB do 5 dB nie sięgają zabudowy chronionej.	Przekroczenia w zakresie od 1 dB do 5 dB nie sięgają zabudowy chronionej.

### 1.2.3. Hałas przemysłowy

Tabela 4. Opis i usytuowanie terenów zagrożonych hałasem przemysłowym

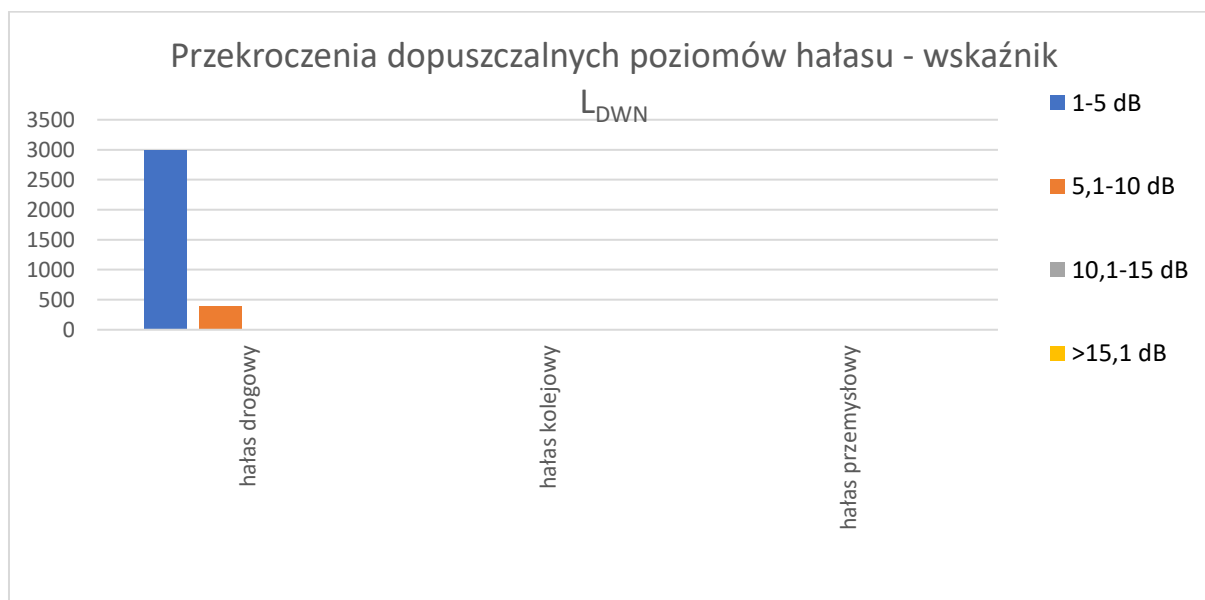
L.p.	Osiedle	Przekroczenia $L_{DWN}$	Przekroczenia $L_N$
1.	Śródmieście	Brak przekroczeń.	Brak przekroczeń.
2.	Pułaskiego	Brak przekroczeń.	Brak przekroczeń.
3.	Gen Grota Roweckiego	Brak przekroczeń.	Brak przekroczeń.
4.	Piastów	Brak przekroczeń.	Brak przekroczeń.
5.	Dąbrowskiego	Przekroczenia w zakresie od 1 dB do 5 dB sięgają 20 budynków chronionych. Przekroczenia w zakresie od 10 dB do 15 dB sięgają 3 budynków chronionych. Przekroczenia w zakresie od 5 dB do 10 dB sięgają 3 budynków chronionych.	Przekroczenia w zakresie od 1 dB do 5 dB sięgają 58 budynków chronionych. Przekroczenia w zakresie od 10 dB do 15 dB sięgają 3 budynków chronionych. Przekroczenia powyżej 15 dB sięgają 1 budynku chronionego. Przekroczenia w zakresie od 5 dB do 10 dB sięgają 16 budynków chronionych.
6.	Staroniwa	Przekroczenia w zakresie od 1 dB do 5 dB sięgają 1 budynku chronionego.	Przekroczenia w zakresie od 1 dB do 5 dB sięgają 4 budynków chronionych. Przekroczenia w zakresie od 5 dB do 10 dB sięgają 1 budynku chronionego.
7.	Kmity	Brak przekroczeń.	Brak przekroczeń.
8.	Gen Władysława Andersa	Brak przekroczeń.	Brak przekroczeń.
9.	Staromieście	Brak przekroczeń.	Brak przekroczeń.
10.	1000-Lecia	Przekroczenia w zakresie od 1 dB do 5 dB sięgają 4 budynków chronionych. Przekroczenia w zakresie od 5 dB do 10 dB sięgają 1 budynku chronionego.	Przekroczenia w zakresie od 1 dB do 5 dB sięgają 10 budynków chronionych. Przekroczenia w zakresie od 5 dB do 10 dB sięgają 4 budynków chronionych..
11.	Osiedla Pobitno	Brak przekroczeń.	Brak przekroczeń.
12.	Mieszka I	Brak przekroczeń.	Brak przekroczeń.
13.	Nowe Miasto	Brak przekroczeń.	Brak przekroczeń.
14.	Wilkowyja	Brak przekroczeń.	Brak przekroczeń.
15.	Stocina	Brak przekroczeń.	Brak przekroczeń.
16.	Zalesie	Brak przekroczeń.	Brak przekroczeń.
17.	Przybyszówka	Brak przekroczeń.	Brak przekroczeń.
18.	Baranówka	Brak przekroczeń.	Brak przekroczeń.
19.	Króla St Augusta	Brak przekroczeń.	Brak przekroczeń.
20.	Paderewskiego	Brak przekroczeń.	Brak przekroczeń.
21.	Drabinianka	Brak przekroczeń.	Przekroczenia w zakresie od 1 dB do 5 dB sięgają 3 budynków chronionych.
22.	Krakowska – Południe	Brak przekroczeń.	Brak przekroczeń.
23.	Franciszka Kotuli	Brak przekroczeń.	Brak przekroczeń.
24.	Załęże	Brak przekroczeń.	Brak przekroczeń.
25.	Zwiężczyca	Przekroczenia w zakresie od 1 dB do 5 dB sięgają 1 budynku chronionego.	Przekroczenia w zakresie od 1 dB do 5 dB sięgają 15 budynków chronionych. Przekroczenia w zakresie od 5 dB do 10 dB sięgają 1 budynku chronionego.
26.	Biała	Przekroczenia w zakresie od 1 dB do 5 dB nie sięgają zabudowy chronionej.	Brak przekroczeń.
27.	Miłocin	Brak przekroczeń.	Brak przekroczeń.
28.	Budziwój	Brak przekroczeń.	Brak przekroczeń.
29.	Bzianka	Brak przekroczeń.	Brak przekroczeń.
30.	Matysówka	Brak przekroczeń.	Brak przekroczeń.
31.	Miłocin – św. Huberta	Brak przekroczeń.	Brak przekroczeń.
32.	Zawiszy Czarnego	Przekroczenia w zakresie od 10 dB do 15 dB sięgają 1 budynku chronionego. Przekroczenia w zakresie od 5 dB do 10 dB sięgają 8 budynków chronionych. Przekroczenia w zakresie od 1 dB do 5 dB sięgają 11 budynków chronionych.	Przekroczenia w zakresie od 10 dB do 15 dB sięgają 3 budynków chronionych. Przekroczenia w zakresie od 5 dB do 10 dB sięgają 11 budynków chronionych. Przekroczenia w zakresie od 1 dB do 5 dB sięgają 24 budynków chronionych.
33.	Pogwizdów Nowy	Brak przekroczeń.	Brak przekroczeń.

### 1.3. Szacunkowa liczba osób zamieszkujących na terenach, na których występują przekroczenia dopuszczalnych poziomów hałasu wyrażonych wskaźnikami $L_{DWN}$ i $L_N$

W ramach opracowania oszacowano liczbę osób zamieszkujących na terenach, na których występują przekroczenia dopuszczalnych poziomów hałasu. W poniższych tabelach zestawiono oszacowaną liczbę (z dokładnością do 100 osób) dla dwóch wskaźników –  $L_{DWN}$  i  $L_N$ . Dodatkowo przedstawiono te dane w formie wykresów.

Tabela 5. Szacunkowa liczba osób zamieszkujących na terenach, na których występują przekroczenia dopuszczalnych poziomów hałasu – wskaźnik  $L_{DWN}$

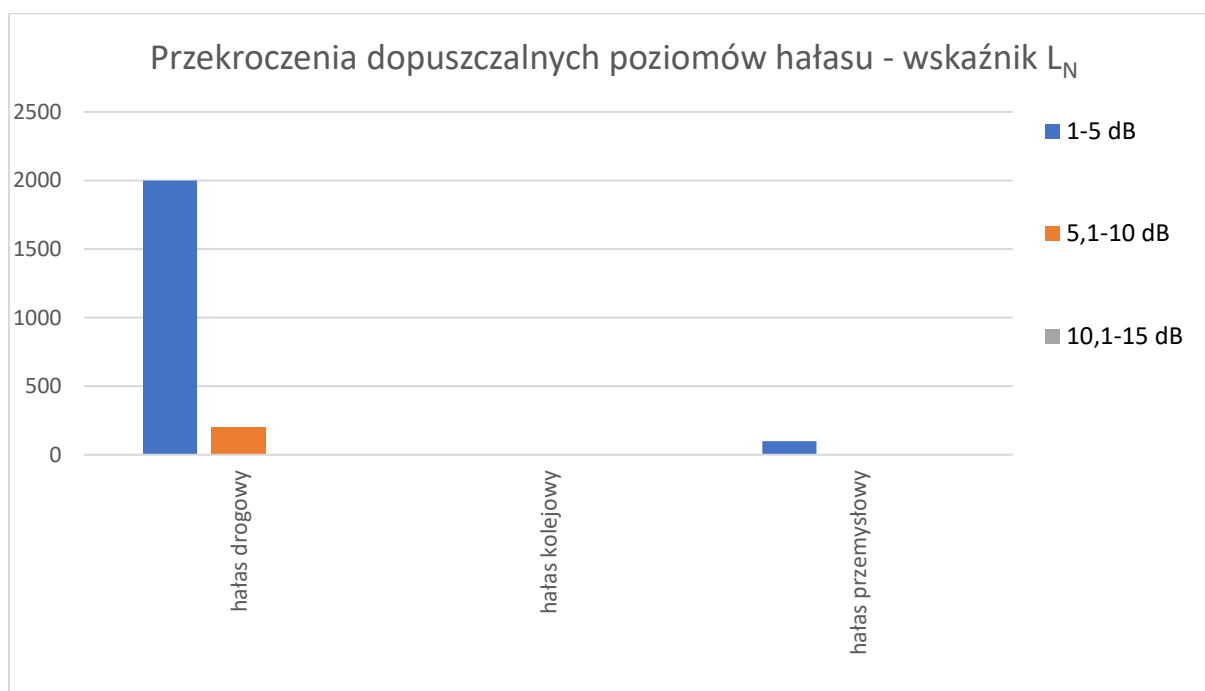
Lp.	Źródło	Przekroczenia dopuszczalnych poziomów hałasu - wskaźnik $L_{DWN}$			
		1-5 dB	5,1-10 dB	10,1-15 dB	>15 dB
1.	hałas drogowy	3000	400	0	0
2.	hałas kolejowy	0	0	0	0
3.	hałas przemysłowy	0	0	0	0



Rysunek 4. Szacunkowa liczba osób zamieszkujących na terenach, na których występują przekroczenia dopuszczalnych poziomów hałasu – wskaźnik  $L_{DWN}$

Tabela 6. Szacunkowa liczba osób zamieszkujących na terenach, na których występują przekroczenia dopuszczalnych poziomów hałasu – wskaźnik  $L_N$

Lp.	Źródło	Przekroczenia dopuszczalnych poziomów hałasu - wskaźnik $L_N$			
		1-5 dB	5,1-10 dB	10,1-15 dB	>15 dB
1.	hałas drogowy	2000	200	0	0
2.	hałas kolejowy	0	0	0	0
3.	hałas przemysłowy	100	0	0	0



Rysunek 5. Szacunkowa liczba osób zamieszkujących na terenach, na których występują przekroczenia dopuszczalnych poziomów hałasu – wskaźnik  $L_N$

## 1.4. Opis planowanych działań w zakresie ochrony środowiska

### 1.4.1. Działania planowane do realizacji w ciągu 5 lat – hałas drogowy

W poniższej tabeli zestawiono działania, które są planowane do realizacji w ciągu 5, licząc od roku następującego po roku sporządzenia mapy (rok sporządzenia mapy – 2022). Zestawienie zostały wykonane na podstawie Wieloletniej Prognozy Finansowej dla miasta Rzeszów.

Tabela 7. Zestawienie działań planowanych do realizacji w ciągu 5 lat

Lp.	Nazwa zadania
1.	Budowa ekranów akustycznych przy ul. Lwowskiej na wysokości osiedla Mieszka I
2.	Budowa ekranów wyciszających na ul. Morgowej w rejonie skrzyżowania z ul. Żołnierzy I Armii Wojska Polskiego
3.	Przebudowa ulicy Grunwaldzkiej
4.	Rozbudowa ul. Matysowskiej
5.	Rozbudowa ul. Podwisłocze
6.	Rozbudowa ul. Stocińskiej
7.	Rozbudowa ul. Staroniwskiej
8.	Rozbudowa ul. Św. Rocha na odcinku od ul. Św. Marcina do granic miasta Rzeszowa
9.	Rozbudowa ul. Warszawskiej
10.	Rozbudowa ul. Kwiatkowskiego

### 1.4.2. Działania planowane do realizacji w ciągu 5 lat – hałas kolejowy

Zarządzający źródłami hałasu nie ma aktualnie zaplanowanych działań do realizacji w ciągu 5 lat.